

# SIMPLE QUARK

AMPLIFICATEUR INTÉGRÉ STÉRÉOPHONIQUE



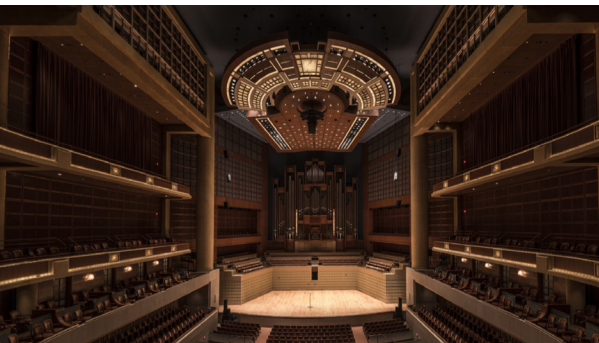
208 Wrms (8 $\Omega$ ), 333 Wrms (4 $\Omega$ ) de type A+D

## Le Simple Quark Amplificateur intégré hybride

Notre solution est unique. Tout d'abord, elle offre ce que les transistors et les lampes peuvent offrir mutuellement de meilleur; ce qui se traduit en chaleur, neutralité et puissance. Deuxièmement, le Simple Quark intégré stéréophonique a une carte modulaire pour le remplacement facile de tous ses composants dépréciables.

Le système est devenu le premier amplificateur stéréophonique écologique HiFi dans le monde. Enfin, Eon Art offre la meilleure garantie de l'industrie.

Le Simple Quark peut être intégré à la majorité des chaînes existantes. Le contrôle du système peut se faire avec les boutons avants ou par télécommande.





## A propos D'EON ART



Les amplificateurs Eon Art n'utilisent que des technologies prouvées et testées. Dont certaines ont leur origine dans les mondes médicaux, des avions de chasse et de l'électronique marine. Nous espérons pouvoir retrouver nos amplificateurs dans un nombre croissant de yachts et de résidences de prestige.

Le nom Simple Quark fait référence tant à son grand frère le Quark, qu'à la physique où le Squark est la particule supersymétrique hypothétique, superpartenaire du quark. Le squark possède un spin 0, tandis que le quark possède un spin 1/2. Cet amplificateur offre une très grande partie des avantages et technologies du Quark à un coût nettement moindre. Eon Art et le Quark sont la création et la mise en œuvre de M. Stéphane Hautcoeur.

La recherche et le développement ont débuté en France en 2008 et ont continué au Canada jusqu'en 2022. Ces 14 années nous offrirent entre autre cet amplificateur stéréophonique hybride intégré qui met en œuvre deux canaux d'amplification, incluant leur étage de préamplification. Vous connectez vos sources directement au Simple Quark.

Eon Art Canada Inc. est le résultat de la modification de la structure en 2017 d'Eon Art Haute Fidélité, fondée en 2012 en France, pour son déménagement au Canada. La société est basée à Chandler, Québec, Canada et est en partenariat avec Art Logik une entreprise d'électronique et d'informatique scientifique.

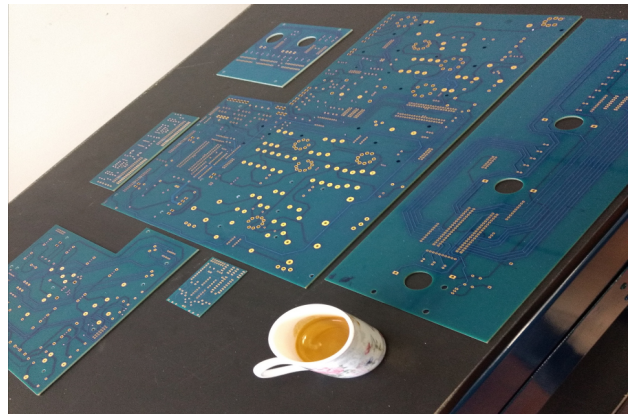
La musique peut être définie comme transmission des émotions par le son. Elles doivent être ressenties de façon immédiate. La reconnaissance des moindres détails doit être réalisée d'une manière naturelle et le Simple Quark de Eon Art rend cela possible.







**Vue de face: Design simple et souple inspiré par le yacht Lady M. Disponible en blanc ou noir avec boutons noirs ou argents.**



**Vue ds circuits: Un ensemble de 8 circuits imprimés de 4 à 8 couches à double épaisseur de cuivre (70uM). Avec des composants des deux cotés.**



**Vue de l'emballage: Livré dans une solide caisse en bois réutilisable.**



**Vue de l'arrière: Connectique de haute qualité de chez Neutrik et Supra**



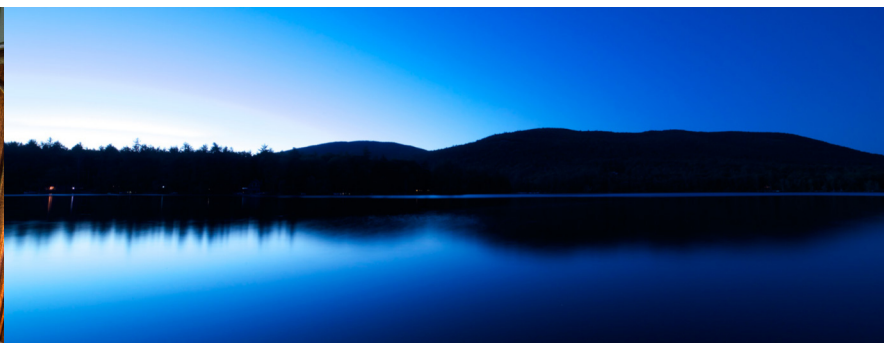
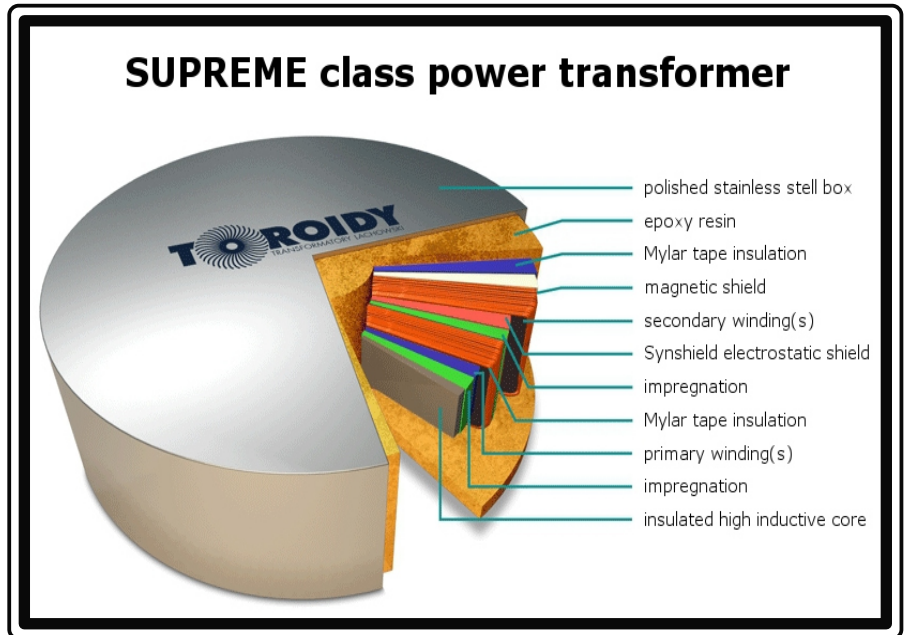


**Le digne descendant du Quark, premier amplificateur intégré A+D stéréophonique haut de gamme au monde.**

Expérimentez des émotions musicales uniques grâce à ce chef-d'oeuvre de la science informatique. Une puissance généreuse à tous les niveaux de volume qui conserve une sonorité chaude, douce et transparente. Un amplificateur révolutionnaire quant à sa durabilité et ses aspects environnementaux. Il vous offre un accès plus abordable aux technologies développées pour les amplificateurs Quark et Boson.

### Conception de première classe

Fabriquée avec expertise elle est destinée à faire de la musique; non seulement pour faire des sons. Les composants sont soigneusement sélectionnés et testés afin de recréer une expérience auditive identique à ce que vous auriez vécu lors de l'enregistrement.



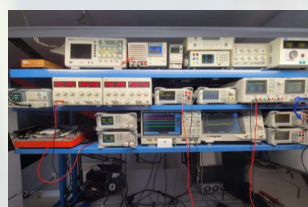


## Neutralité



Les condensateurs utilisés sur le chemin du signal audio sont tous de qualité audiophile et portent les marques de fournisseurs reconnus comme Amtrans, Clarity, Mundorf et Solen. Nous nous sommes assuré que leur quantité fut ajustée pour ne fournir aucune rotation de phase ainsi qu'à utiliser de multiples modèles complémentaires ayant une signature sonore différente afin de ne pas l'exacerber. Nous évitons ainsi les problèmes habituels liés à l'usage de condensateurs et garantissons la plus grande neutralité de leur action sur la musique. Il offre également une grande réserve de puissance de 194000  $\mu\text{F}$  qui lui donne des basses profondes.

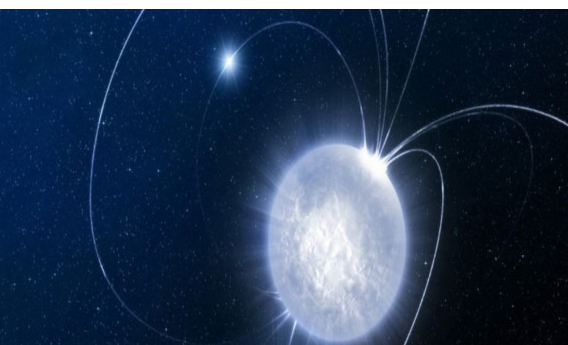
## Exclusivité



Depuis 2018, Eon Art Canada est la seule manufacture d'amplificateur qui a réussi à produire une architecture optimisant la sélection de ses composants et l'ingénierie de ses circuits par un processus de conception assisté par simulation sur super-ordinateur qui permet d'optimiser la valeur et le choix des composants. Ce processus de calcul de force brute ne peut être fait autrement que par un super-ordinateur tel que la machine à 800 cœurs que nous avons. Cette technologie unique garantie que toute amélioration pouvant être apportée sur un circuit soit réalisée.

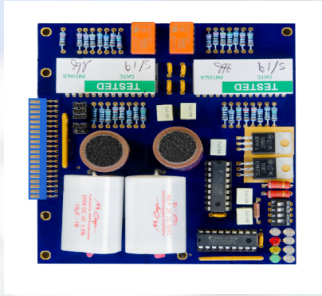
Il en résulte un son de type à tubes, c'est-à-dire avec des détails, une image et des émotions mais sans se limiter à des enceintes à haut rendement qui seraient nécessaires autrement. Il est commun d'admettre que la grande force exclusive au Simple Quark est également de pouvoir conduire des enceintes avec un comportement difficile sans les compromis traditionnels.

Eon Art possède aussi, avec des centaines d'instruments, le plus grand laboratoire pour l'électronique audio du Canada et un des plus grands en Amérique du Nord.



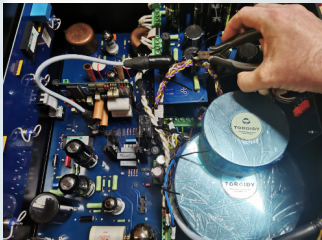


### Contrôle de volume à ultra faible distorsion



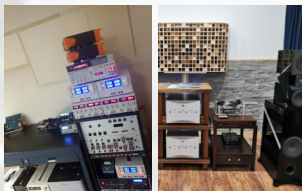
Le niveau de volume à 15 positions et deux courbes de l'amplificateur est contrôlé par un ensemble de résistances de haute stabilité, à très haute précision et de qualité médicale, qui sont sélectionnés par des transistors. L'absence complète de relais et de potentiomètre mécanique, ainsi que la topologie du circuit garantie un taux de distorsion inférieur à celui offert par les contrôleurs de volume des concurrents, sans autre impact sur la source que voit l'étage de l'amplificateur ou d'usure mécanique.

### Construction

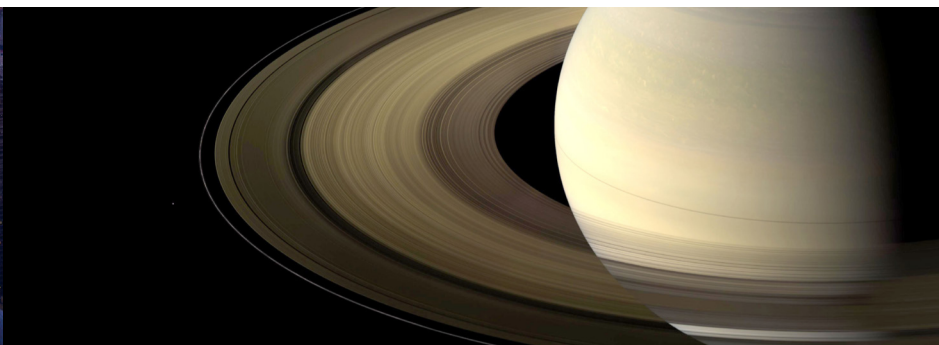
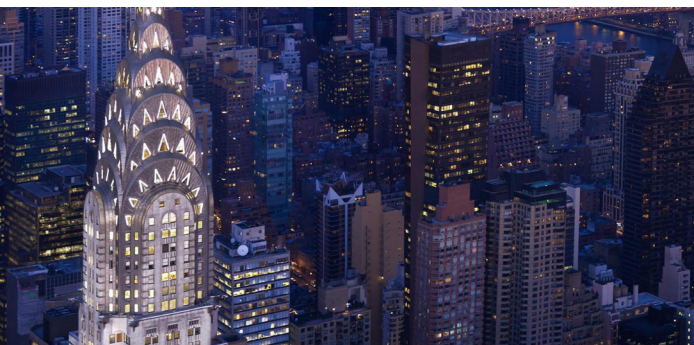


La construction du coffret de l'appareil, est réalisée en tôle d'acier rigide avec une façade avant en de 6mm en aluminium noir ou blanc. Les boutons peuvent être noir ou argent selon votre choix. Une attention particulière est apportée à la qualité des câbles, en cuivre OFC et OCC de qualité audiophile, ainsi que leur tressage.

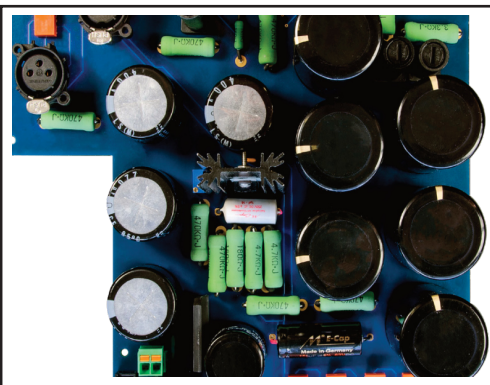
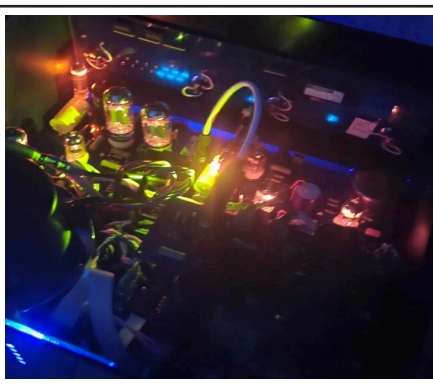
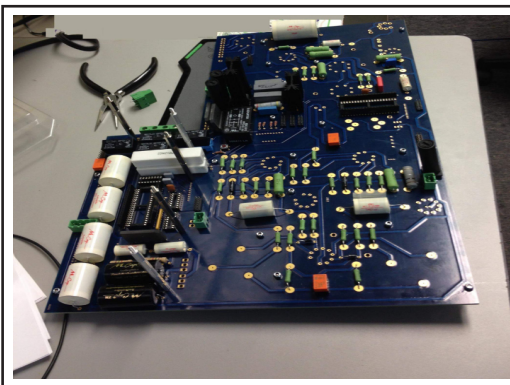
### Contrôle de la qualité



Chaque carte de circuit imprimé est soumise à la rigueur d'essais automatisés après soudage grâce à l'utilisation d'analyseurs informatisés spécifiques. L'équipement est ensuite testé pour l'endurance et la stabilité pendant vingt-quatre heures à pleine puissance sous l'œil d'un centre d'acquisition M300 à 64 canaux. Un analyseur Audio Precision est utilisé pour prouver que chaque amplificateur reproduit des signaux musicaux complexes selon les normes très strictes et les plus rigoureuses de l'industrie. Bien sûr, nous écoutons également chaque Simple Quark dans un système de référence. Chaque étape de l'assemblage et du processus qualitatif est documentée et signée par les intervenants dans un certificat au propriétaire situé dans le manuel d'utilisation.







## SIMPLE QUARK 208W AMPLIFICATEUR INTEGRÉ STÉRÉO

<p> <b>Marque</b> Eon Art  <b>Modèle</b> Simple Quark  <b>Type</b> Amplificateur intégré stéréo.  <b>Classe</b> A+D  <b>Étage tampon</b> AOP audiophiles à composants discrets.         </p> <p> <b>Gain</b> 40.117 dB  <b>Puissance nominale (1kHz,120VAC)</b> 4Ω 333 Wrms, 8Ω 208 Wrms  <b>Rapport S/N réf. à la sortie nominale</b> 91.153 dB  <b>Réponse en fréquence 20 Hz -20 kHz</b> 0,853 dB  <b>THD +N @250 W RMS</b> 0.3498%  <b>Sensibilité d'entrée</b> 1 Vrms  <b>Impédance d'entrée du préamplificateur</b> 41 kΩ  <b>Impédance de sortie de l'amplificateur</b> 11m Ωf &lt;1kHz, 35m Ωf &lt;20kHz  <b>Facteur d'amortissement (8Ω)</b> &gt;720  <b>Limite de courant de l'amplificateur</b> 20 A par canal  <b>Efficacité (ampli seulement)</b> 92%  <b>Efficacité (amp+preamp)</b> 90.33%  <b>Contrôle de volume</b> Réseau de résistances à film mince à très faible distorsion de type médical avec commutation par transistors analogiques. Circuit indépendant avec connecteur militaire à faible résistance à verrouillage. Disponible en deux versions : Niveau faible sur les 10 premières pos. Niveau moyen sur les 10 premières pos.         </p> <p> <b>Distorsion, contrôle de volume, niveau min.</b> 0.37%  <b>Distorsion, contrôle volume, niveau max.</b> 0.052%         </p> <p> <b> Tubes du pré-ampli (4x)</b> Recommandés E88CC JJTESLA (6922 / 6H23N-EB)  <b> Tubes d'alimentation (5x)</b> Recommandés JJTESLA 1x 5AR4 / GZ34, 1x 12AX7, 2x 6V6G, 1x 0B2  <b> Démarrage progressif et préchauffage</b> 5 minutes minimum / 24 heures optimum.  <b> Mise sous tension et contrôle à distance</b> Infrarouge         </p> <p> <b> Refroidissement</b> Convection naturelle.  <b> Mécanismes de protection</b>  <b> Excédent thermique</b> Arrêt automatique.  <b> Courant excessif venant d'une source interne</b> Arrêt automatique.  <b> Surtension d'une source interne</b> Arrêt automatique.  <b> Fusibles</b> (10) 2 principales, 8 internes, avec quartz.  <b> Autodiagnostic</b> DEL, microprocesseurs.  <b> Alimentations</b> Total de 13.  <b> Alimentation DC</b> 10 dont 4 de type Kelvin à régulation à composants discrets.  <b> Alimentation AC des filaments</b> 3  <b> Transformateurs</b> Toroidy SUPREME 15 enroulements secondaires dans 2 transformateurs pour un total de 840 VA dans un boîtier interne en acier.         </p> <p> <b> Puissance maximale</b> 840 W  <b> Consommation maximale au démarrage</b> 2.23 A / 274 W  <b> Démarrage progressif</b> Oui  <b> Consommation d'électricité en veille</b> 2.46 W  <b> Tension d'alimentation réglée en usine</b> Ameriques, Europe, autres.  <b> Entrée secteur CA</b> IEC avec un Supra Lorad de deux (2) metres.         </p> <p> <b> Poids (par unité)</b> 60.2 lbs / 27.31 kg  <b> Dimensions (L x H x P)</b> 456 mm x 406 mm x 222 mm         </p>	<p> <b> Mode d'opération</b> Amplificateur intégré.  <b> Responsabilité environnementale</b> Composants dépréciables  <b> Modules de remplacement tous composants et Calendrier de 5 ans avec l'utilisation d'un circuit contenant les composants d'usure.</b> </p> <p> <b> Index de réparation</b> 8/10 -Spécialiste requis.  <b> Cycle de vie</b> 50 ans lorsque le calendrier recommandé est suivi.         </p> <p> <b> Garantie</b> Produit complet 10ans -Produit complet.  <b> Carte des composants d'usure</b> Calendrier recommandé de 5 ans fourni  <b> Entrées</b> 3x RCA stéréo, 1x XLR stéréo  <b> Sorties</b> Quatre (4) bornes de haut-parleurs Supra Une (1) sortie préampli 1x RCA stéréo Continue / délais de 10s.         </p> <p> <b> Mode basse luminosité</b> Continue / délais de 10s.         </p> <p> <b> Qté de circuits imprimés</b> Huit (8x)  <b> Épaisseur de la carte</b> 2,5 mm (deux fois la norme de l'industrie)  <b> Qté de couches</b> Quatre (4x) à huit (8x)  <b> Couleur du circuit</b> Bleu réfléchissant  <b> Épaisseur des pistes de cuivre</b> 70 microns de cuivre pour chaque couche  <b> Auxiliary supply filter</b> Grade médical, CEI 60601-1  <b> Microprocesseurs</b> Deux (2), contrôle 1x, paramètres sonores 1x I2C, 100 kbit/s  <b> Réseau interne</b> Enroulements antistatiques et blindages électromagnétique sur les transformateurs principal et auxiliaire.         </p> <p> <b> Bouclier électromagnétique</b> </p> <p> <b> Condensateurs signaux</b> Amtrans, Audyn, Mundorf, Solen  <b> Réserve capacitive</b> Principalement Mundorf &gt;194,293µF         </p> <p> <b> Câblage interne</b> Supra Ply et Eff en cuivre OFC étamé, fils haute tension et température en cuivre OFC étamé et isolées au silicone, Supra Lorad 3 x 1.5 mm en cuivre OFC étamé.         </p> <p> <b> Connecteurs Audio</b> Supra, Neutrik XLR résistants à la chaleur.         </p> <p> <b> Coffret</b> Châssis en acier et panneau avant en aluminium de 6 mm noir ou blanc.  <b> Boutons</b> De couleur noire ou argents au choix         </p> <p> <b> Assemblage</b> Fabriqué à la main au Canada par Eon Art  <b> Emballage</b> Caisse en bois, 673 x 673 x 641mm  <b> Contrôle qualité</b> Procédure de cinq étapes.  <b> Certification</b> Analyseurs Audio Precision et Rigol.  <b> Qualité musicale</b> Session d'écoute pour chaque appareils.  <b> Documentation</b> Documenté et signé par les différents intervenants dans un certificat au propriétaire situé dans un manuel d'utilisation relié.         </p> <p> <b> Disponibilité</b> 120 unités par an, série limitée et numérotée.         </p>
--	--



EON ART

Stéphane Hautcoeur  
Président, EON Art Canada Inc.  
Fondateur, CTO  
www.eon-art.com  
info@eon-art.com

Audition Véritable 35, Lafontaine, Rivière-du-Loup 418-863-3333  
EON Art Canada Inc. Tout droits réservés 2023-2024  
Les spécifications peuvent changer sans préavis.

Eon Art Canada Inc.  
Chandler, QC  
G0C 2H0, Canada